

COCINAS Y BAÑOS

Nº 398
PVP 4 €

Especial

REFORMAR EL BAÑO

todas las claves para acertar

COCINAS

Materiales, texturas, colores...
Combinaciones de tendencia



MOBILIARIO

Cocinas organizadas al detalle

CANARIAS Y AEROPUERTOS: 4,20 €





REKKER PRESENTA "THE ROK CARBONE EDITION"

"The Rok", de REKKER, representa un nuevo concepto en el mundo de la cocina exterior. Este bello diseño monolítico se ha fabricado en MDI, un material elegante y de elevado impacto estético creado a partir de los minerales naturales más puros a través de un proceso productivo innovador y sostenible.

La cocina dispone, además, de un sistema de inducción integrada invisible, que marca un hito en la tecnología MDI Induction de última generación. "The Rok" incluye, asimismo, el acabado interior "Carbone Edition", que garantiza una resistencia sublime en los módulos interiores y los herrajes.
www.cocinasrekker.com

ALIMENTOS CRUJIENTES Y SABROSOS CON UFESA

La nueva freidora de aire "Phoenix" de UFESA ofrece un rendimiento avanzado con 1800 W y una capacidad de 6 litros. Además, su innovadora "Función Vapor" garantiza unos alimentos crujientes por fuera y jugosos por dentro. La cubeta metálica con ventana y luz interior facilita la supervisión del proceso de cocción. "Phoenix" cuenta con 10 programas preestablecidos, control táctil digital de tiempo y temperatura, temporizador de hasta 60 minutos y control de temperatura ajustable hasta 200°C. www.ufesa.es

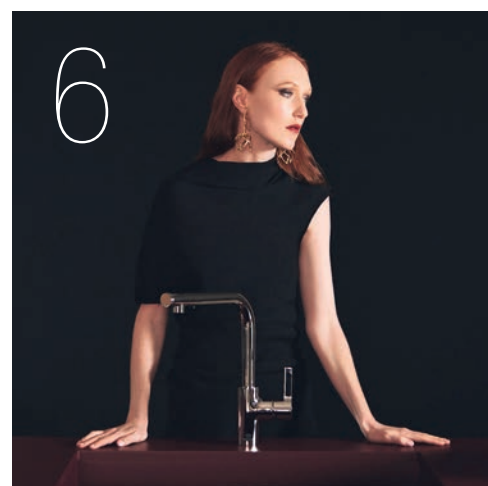
5



NUEVO GRIFO DE COCINA "GUSTO" DE IDEAL STANDARD

IDEAL STANDARD presenta su nuevo y sofisticado grifo monomando para cocina "Gusto". Este modelo destaca por sus grandes prestaciones, su estética cuadrada o curvilínea y su variedad de tonalidades y acabados: rosa, gris magnético, gris tormenta, oro cepillado y cromado. Además, está equipado con la tecnología FirmaFlow®, que garantiza un control preciso del flujo del agua y con el sistema EasyFix+, que simplifica la instalación y ahorra tiempo y esfuerzo.

www.idealstandard.es



INTERIORES LLENOS DE CONFORT CON MOBALPA

MOBALPA diseña hogares con interiores confortables en los que apetece estar. La marca propone, por ejemplo, prescindir de muebles voluminosos y objetos superfluos en el salón, la sala de estar y el dormitorio. En la cocina, apuesta por los armarios altos y bajos, que



permitan fluir a la energía "Chi", así como por organizar las zonas de almacenaje, cocción y lavado en torno al llamado "triángulo de oro". En el dormitorio y cuarto de baño, la atención se centra en la energía "Yin" mediante el uso de materiales naturales, iluminación tenue y colores delicados para crear auténticos refugios de bienestar. www.mobalpa.es



DISFRUTA DE LA COCINA SIN LÍMITES.

Outdoor Kitchen
www.cocinasrekker.com





3

1. Elegante y actual conjunto de baño equipado con la colección "Ona" de **ROCA**. www.roca.es

2. Mobiliario de líneas simples y actuales de la serie "Up" de **GAMADÉCOR**. www.gama-decor.com

3. Ambiente de baño con mueble con patas decorativas, iluminación Ledarc, toallero, estanterías y módulo auxiliar, de **DECOSAN**. www.decosan.com

4. Coqueta de diseño curvo que amplía la colección de auxiliares "Alliance" de **SALGAR**. www.salgar.net

■ ACABADOS Y ALMACENAMIENTO

En cuanto a los acabados, cabe decir que existen tantas posibilidades como materiales y colores hay en el mercado. Incluso, cuando al cabo de algunos años, si se desea renovar el aspecto de la estancia, se puede realizar un cambio de puertas del mueble.

En lo que se refiere al almacenamiento interior, podemos optar por compartimentar los cajones con cestos, cajas extraíbles transparentes o de madera o separadores ajustables, que pueden desplazarse en función de las necesidades de cada momento con un solo gesto. En algunos casos, se pueden añadir otros extras opcionales como tomas de corriente para enchufar los aparatos de cuidado personal o luz interior, que se enciende automáticamente al abrir la gaveta. Encontramos muebles suspendidos, en esquina, columnas, módulos independientes, carritos auxiliares, etc.

MOBILIARIO

A la hora de adquirir el mobiliario para equipar el espacio de baño conviene tener en cuenta la gran variedad de propuestas que podemos encontrar en el mercado. Las colecciones modulares resultan muy prácticas para crear conjuntos a medida. Esto se evidencia principalmente en el tocador, en el que los armarios están condenados a entenderse con los lavabos, en cuanto a los sistemas de instalación, altura y situación de la grifería.

Las necesidades, lógicamente, no serán las mismas si se trata de un baño familiar, de cortesía, tipo suite o de uso individual. En estancias compartidas, por ejemplo, es habitual duplicar muebles o contar con modelos que dispongan de dos zonas claramente definidas y destinadas a cada uno de los usuarios.

La elección dependerá del estilo decorativo imperante en la estancia, de las necesidades personales y los metros disponibles. Lo ideal es combinar diferentes tipos de elementos para conseguir la composición más adecuada: muebles bajo encimera, columnas, repisas, piezas auxiliares, etc. Existen multitud de opciones en cuanto a diseños, estilos y formatos. Los enseres de higiene, los productos de belleza, las toallas y albornoces bien merecen tener su rincón reservado.



4



13



14

■ MAMPARAS

Ya sea para bañera o ducha, las mamparas representan la solución ideal para disfrutar de una zona de aseo segura, higiénica y, al mismo tiempo, elegante. Las nuevas colecciones ofrecen, entre otras cosas, estanqueidad total, además de mayor resistencia, durabilidad y versatilidad en cuanto a medidas, formas y diseños. En el mercado podemos encontrar toda clase de soluciones capaces de personalizar su aspecto con diferentes tipos de apertura, bisagras, cristales o motivos reproducidos con calidad fotográfica sobre su superficie.

Sistemas de apertura y materiales

Podemos hablar de hojas fijas, paneles batientes, que realizan un movimiento igual a las puertas de paso y pueden tener un ángulo de apertura entre los 90° o 180°. También las mamparas correderas son muy habituales. Estas deslizan sus paneles por una guía paralela a los elementos fijos y no requieren espacio libre frente a la puerta para abrirlas. Las plegables se recogen contra la pared con un simple movimiento y facilitan la movilidad del usuario una vez utilizadas. La mayoría de las mamparas son de cristal templado, material que ofrece gran durabilidad y resistencia ante los golpes y los cambios bruscos de temperatura. Además, los paneles son securizados para que, en caso de rotura, se dividan en pequeños trozos redondeados y no causen cortes.



15

La gama de acabados es muy amplia: transparente, satinado, semisatinado, arenado, decorado con serigrafías, etc. Los paneles transparentes, por ejemplo, resultan muy adecuados cuando el baño cuenta con pocos metros, ya que potencian la sensación de amplitud. Sin embargo, son más sensibles a las manchas de cal.

De hecho, la gran parte de los modelos de alta gama incorporan tratamientos anticál para facilitar su limpieza. Con solo pasar un paño húmedo, la superficie quedará perfecta. Eso sí, convendrá secarla posteriormente con un trapo o con un accesorio limpiamamparas para eliminar el

agua o los restos de jabón acumulados. Estos tratamientos suelen durar sobre 10 años.

Perfilería

Las tendencias apuntan hacia modelos con perfilierías mínimas que ceden el protagonismo a la superficie acristalada para convertir la mampara en una protección casi invisible. Los acabados cromados continúan disfrutando de gran éxito. El aluminio es una excelente alternativa, ya que se trata de un material ligero, impermeable y resistente a la corrosión. Asimismo, hallamos prácticos modelos realizados en acero inoxidable.

Los diseños con perfiliería en color negro, que imitan la fundición tradicional, están muy solicitados por su elegancia y sobriedad. También, encontramos propuestas con perfiliería en color cobre, oro mate u oro rosa, que añaden sofisticación al baño y convierten la mampara en un elemento decorativo más de la estancia, a juego con los grifos y los accesorios.



16

13. "Konvert solution" de **PROFILTEK**. Newglass plegable. Acabado cromo. Vidrio transparente + Mirastar. www.profiltek.com

14. Mampara "Kuadra H Frame" en acabado negro mate de **NOVELLINI**. www.novellini.es

15. Mampara "Duscho Familia" de **DUSCHOLUX**. Cuenta con puertas fraccionables y abatibles a 90° y cierre magnético. www.duscholux.es

16. Elegante mampara modelo "Neo III" de **BAHO**. Perfiliería cromada. www.gamma.es



17



18

BAÑERAS

Las bañeras actuales presentan bellas formas minimalistas sin desdeñar la ergonomía, a fin de mejorar la comodidad del usuario. Algunas versiones de líneas rectilíneas en su exterior adoptan contornos suaves en el interior, que se ajustan a la anatomía corporal para potenciar el confort y el bienestar del usuario. Hay modelos que incluyen reposacabezas o repisas extras para colocar el gel y el champú.

Las bañeras exentas están muy de moda. Son visualmente muy elegantes y permiten una ubicación más libre. En la mayoría de ocasiones, se colocan en el centro de la habitación, como antaño. Generalmente, estos modelos se presentan apoyados en el suelo o sobre estilizadas patas. También siguen vigentes las versiones empotradas y en esquina.

17. Bañera ovalada exenta modelo "Oyo Duo" de **KALDEWEI**. Es de acero esmaltado. www.kaldewei.es

18. Bañera exenta modelo "Conca" en material acrílico acabado blanco mate. De **IDEAL STANDARD**. www.idealstandard.es



19

ACCESORIOS

Elegir los accesorios que acompañan al resto de elementos que conforman el equipamiento del cuarto de baño, especialmente al mobiliario y los sanitarios, no siempre es tarea fácil. Las firmas especializadas ofrecen un amplio catálogo de diseños que incluyen modelos murales, independientes o de pie, para que el usuario lleve a cabo su elección conforme a sus gustos y ne-



20



21



22



23

cesidades. Los toalleros continúan siendo los complementos más demandados –de barra, de aro, de pie o colgados en la pared–, además de los portavasos, los dosificadores de jabón o jaboneras, portacepillos y portarrollos de papel. Por lo general, solemos encontrar estas piezas formando parte de una colección completa, con el fin de crear un conjunto visualmente equilibrado y estético. Sin embargo, también se puede apostar por el contraste al combinar complementos de diferentes estilos o fabricados en distintos materiales.

En los aseos y cuartos de baño de pequeñas dimensiones, es preferible utilizar siempre accesorios fijados a la pared, que no ocupan lugar en planta. Los toalleros incorporados en los muebles o los radiadores calienta-toallas en la zona de baño y ducha permiten ganar espacio, así como las piezas que cumplen más de una función –portarrollos y escobilla, espejo con repisa o cajoncitos o carritos auxiliares con barras para colgar diferentes elementos–. Se trata de no colapsar el espacio, ni renunciar a los servicios propios de estos aliados indispensables.

En los cuartos de baño alicatados hacer agujeros sobre el azulejo es complicado y crea marcas permanentes sobre su pulida superficie, que pueden quedar a la vista cuando decidimos renovar los antiguos accesorios.

Para evitarlo optaremos por piezas de tocador de sobremesa, que simplemente se colocan sobre la encimera, sin fijación de ningún tipo para trasladarlos según nuestra conveniencia.

En cuanto a los materiales, diseño y acabados, la oferta es muy extensa y variada. Los más habituales siguen siendo los cromados y, en menor medida, los de acero inoxidable. Aunque, poco a poco, siguen ganando terreno los acabados en negro o blanco, a la vez que aparecen otros colores de tendencia, como los pastel para integrarlos en el resto de la decoración.

También encontramos accesorios realizados en madera, que aportan calidez y naturalidad, de porcelana sanitaria pintada, que otorgan un halo de romanticismo a los espacios en los que se ubiquen, así como complementos fabricados en minerales termoformables como el Corian, Hi Macs... que incluyen en sus componentes polvo mineral, pigmentos y resinas son dúctiles, fáciles de limpiar y estéticamente avanzados.

19. Ambiente de baño equipado con accesorios "Verona" acabado negro de **NOFER**. www.nofer.com

20. Complementos de aseo de la colección "MindSet" de **BRABANTIA**. www.brabantia.com

21. Accesorios metálicos de la colección "Lloyd" de estilo industrial de **SALGAR**. www.salgar.net

22. De la colección de baño "Dessin" de **STROHM TEKA**. <https://strohm-teka.es>

23. De la colección "Ergos" en acabado oro cepillado de **RAMONSOLER**®. <https://rramonsoler.com>

ALMA LA ESENCIA MÁS VERSÁTIL *inspirada en la Naturaleza*

LA COLECCIÓN DE MOBILIARIO DE BAÑO "ALMA" BY CIRCULOCUADRADO DESIGN PARA DECOSAN TRASCIENDE LO MÉRAMENTE FUNCIONAL PARA CAPTAR LAS NECESIDADES DE LOS NUEVOS AMBIENTES E INTERPRETARLAS CON ESA SENSIBILIDAD QUE SE PERCIBE DESDE LA INTUICIÓN.



Cuando Decosan decidió ampliar su catálogo con una nueva colección de baño pensó en CírculoCuadrado Design, un prestigioso estudio de diseño e interiorismo barcelonés que se distingue por su sensibilidad, experiencia y dedicación exclusiva a cada proyecto. Por su parte, Decosan aporta a todas sus líneas de producto el *know how* de un recorrido de 35 años en el sector, que los convierte en especialistas indiscutibles del equipamiento de baño.

APOSTAR POR LA EXCLUSIVIDAD

El alma es la esencia invisible, aquello no palpable que forja la identidad de cada ser y objeto. Así es esta colección de mobiliario de líneas minimalistas y elegancia indiscutible. Un concepto que nace de las posibilidades de los propios materiales seleccionados, acabados y formas en su aspecto más puro.

COMPOSICIONES PERSONALIZADAS

"Alma" se organiza en diferentes formatos para dar solución a una amplia gama de necesidades, mediante la combinación de los diferentes componentes y formatos. La integración de las piezas singulares –como son columnas o elementos de tocador– en los mismos o distintos acabados hacen que cada composición de "Alma" sea única, con una personalidad propia.

PARA ESPACIOS ABIERTOS Y CERRADOS

"Alma" define un concepto de baño que se aviene a la perfección con el estilo decorativo del resto de la casa, lo que permite integrar parte de los elementos de la estancia –como el tocador, por ejemplo– en la zona de descanso de cualquier suite. La posibilidad del doble uso de esta colección es una de sus singularidades y ventajas frente a otras propuestas similares de almacenamiento.



COLORES Y ACABADOS

Las maderas de roble y una gama de lacados en colores profundos e íntimos, crean la paleta de acabados de "Alma", una estudiada selección de materiales nobles que transmiten armonía y orden.

COLABORACIÓN EXITOSA

DECOSAN optó por confiar la primera colección de autor de su línea Atelier al estudio CirculoCuadrado Design y dejar espacio para que sus componentes interpretarán sus prioridades de una forma personal y única. Confianza y libertad fue la fórmula que permitió a ambas partes disfrutar de todo el proceso de diseño y producción y crear una serie que habla de sus autores.

ACERCA DE DECOSAN

Decosan –con una trayectoria de más de 35 años en el sector– ofrece una extensa gama de mobiliario, encimeras, lavabos, espejos e iluminación en diferentes materiales y estilos para el equipamiento de baño. Con su incorporación al Nofer Brand Group, se amplía de manera considerable la cartera de productos, sobre todo en el mercado residencial.



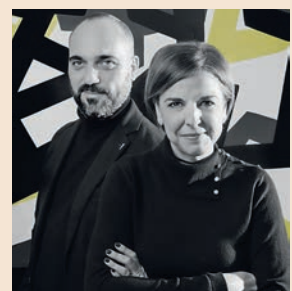
Dentro del Grupo, destaca la marca Nofer como especialista en la fabricación de accesorios y complementos para baños públicos. Actualmente, el Grupo Nofer tiene una extensa red de ventas nacional e internacional, está presente en más de 75 países a través de distribuidores y el crecimiento en los últimos años se ha situado en torno a un 20% anual.

CirculoCuadrado Design

CirculoCuadrado Design es un estudio de interiorismo multidisciplinar en el que se experimenta, se estudia y se trabaja de manera única y exclusiva cualquier proyecto para dotar a cada trabajo de un carácter propio.

Con sede en Barcelona, sus artífices –Maribel Caballero e

Ismael Barajas– llevan más de 15 años diseñando espacios, creando ideas y proyectando los sueños de quienes han confiado en ellos. Desde entonces, el estudio no ha parado de navegar entre el diseño, la decoración, los proyectos de interiores y los montajes efímeros para diferentes eventos. <https://circulocuadrado.net>





Mueble suspendido de DECOSAN. www.decosan.com

Más capacidad

Los espejos también pueden transformarse en puertas de módulos suspendidos, de menor profundidad, destinados a reforzar la capacidad de almacenamiento del mueble principal. Cuando el espacio lo permite, contaremos además con un armario de una o dos puertas para guardar las toallas de repuesto y colgar los albornoces.

ZONA DE CORTESÍA

Actualmente contamos con muebles de tocador de diferentes medidas e interiores personalizables, para que los usuarios puedan planificar cada centímetro, de acuerdo con sus hábitos de higiene y arreglo personal o cambiar la distribución interior, siempre que lo deseen, regulando los diferentes accesorios. Incluso, algunos programas ofrecen la posibilidad de incorporar avanzados sistemas de iluminación interior, por medio de sensores, que se activan automáticamente al abrir puertas y cajones.

ESTANCIAS COMPARTIDAS

En baños compartidos es habitual duplicar lavabos y muebles o contar con modelos que alojen lavabos independientes y dispongan de dos partes claramente definidas y destinadas a cada uno de los usuarios. La mayoría de los armarios se combinan con más de un lavabo y diferentes encimeras, según las preferencias y el estilo decorativo del resto de la estancia.

"Fusion" de ARTELINIA. <https://www.artelinea.it>



"Ona" de ROCA. www.roca.es

